

UDI

Utrecht | Divers & Inclusief



**Aan de slag met divers
en inclusief ondernemen**





Utrecht Divers & Inclusief

Wil jouw bedrijf of organisatie werken aan een gevarieerd personeelsbestand en een inclusieve bedrijfscultuur? Sluit je dan aan bij Utrecht Divers & Inclusief! Dit platform ondersteunt werkgevers en werknemers uit alle sectoren van de Utrechtse arbeidsmarkt en geeft toegang tot een groeiend netwerk van bedrijven.

Bedrijven die zich aansluiten bij Utrecht Divers & Inclusief zetten zich actief in voor diversiteit en inclusie op de eigen werkvloer, én stimuleren andere werkgevers dit ook te doen. Zowel grote bedrijven als mkb's zijn lid. Ook leerwerkbedrijven zijn vertegenwoordigd in het netwerk. Samen vormen de netwerkleden een stedelijke beweging gericht op een Utrechtse arbeidsmarkt waarop plaats is voor iedereen, van stagiair tot ervaren werknemer.

Utrecht Divers & Inclusief wordt gecoördineerd door SER Diversiteit in Bedrijf en mede mogelijk gemaakt door de Gemeente Utrecht. SER Diversiteit in Bedrijf is onderdeel van de Sociaal-Economische Raad (SER) en maakt gebruik van de kennis die zij op landelijk niveau verzamelen over diversiteit en inclusie op de werkvloer.





Voordelen van een divers personeelsbestand

Als werkgever profiteer je van een divers personeelsbestand. Een personeelsbestand kan divers zijn op gebied van o.a. arbeidsvermogen, etnisch-culturele achtergrond, leeftijd, sekse en lhbt+ achtergrond.

Een aantal voordelen

- 1 Toegang tot een grotere groep talent
- 2 Meer creativiteit en vernieuwende ideeën
- 3 Hogere medewerkerstevredenheid
- 4 Nieuwe klantgroepen en markten bereiken
- 5 Je goede naam als werkgever en bedrijf versterken



Waarom aansluiten bij Utrecht Divers & Inclusief?

Helpdesk

Voor al je vragen over diversiteit en inclusie kun je terecht bij de helpdesk van Utrecht Divers & Inclusief.

Bijeenkomsten

Als netwerklid krijg je toegang tot bijeenkomsten over verschillende onderwerpen met betrekking tot diversiteit en inclusie op de werkvloer. Tijdens deze evenementen kun je met andere netwerkleden ervaringen uitwisselen en inspiratie opdoen.

Online kennisplatform

Op het online kennisplatform van Utrecht Divers & Inclusief vind je praktische kennis en instrumenten. Ook vind je er aansprekende praktijkvoorbeelden van andere netwerkleden.

Utrechts netwerk

Je wordt lid van een Utrechts netwerk dat zich inzet voor meer diversiteit en inclusie op de werkvloer. Samen dragen we zichtbaar de nieuwe norm uit voor goed werkgeverschap.

Hoe kun je aansluiten?

Je kunt op twee manieren aansluiten bij het netwerk. Aansluiten is kosteloos.

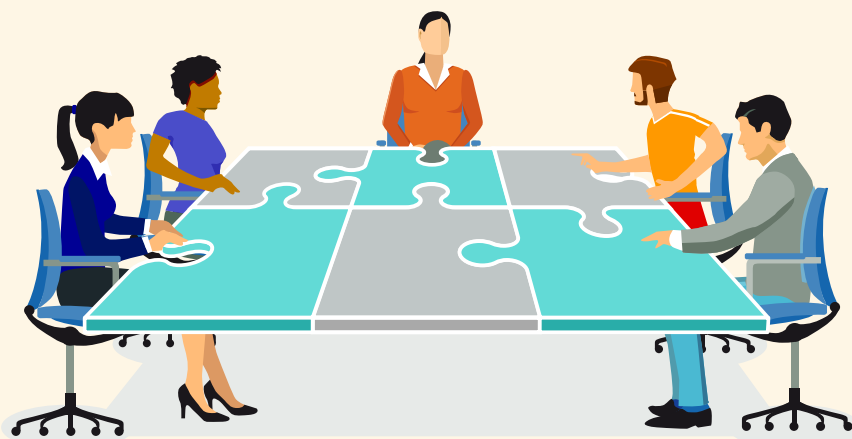
1 Ga gericht aan de slag met D&I

Ga in je eigen bedrijf gericht aan de slag met diversiteit en inclusie. Utrecht Divers & Inclusief biedt hiervoor een format en ondersteunt hierin.

en/of

2 Deel kennis en ervaring

Werk je al gericht aan diversiteit en inclusie op de werkvloer? Sluit je dan aan door jouw kennis en ervaring te delen met het netwerk. Dit kan bijvoorbeeld door tijdens een bijeenkomst of op het kennisplatform te vertellen over een succesvolle aanpak binnen jouw bedrijf.





Utrecht Centraal

fibers broeie geray

MON

Interesse?

Wil je aansluiten? Of wil je meer weten?
Neem contact met ons op!



udi@ser.nl



www.utrechtdiverseninclusief.nl



[www.linkedin.com/company/
utrecht-divers-en-inclusief/about](http://www.linkedin.com/company/utrecht-divers-en-inclusief/about)



Kimberley Akinbile-Jöner
Kwartiermaker

k.joner@ser.nl
06 20 69 11 94



Floor van Twuijver
Kwartiermaker

f.van.twuijver@ser.nl
06 10 41 82 33

